



MANUEL DE DÉMONTAGE AVEC UNE FINALITÉ DE RÉEMPLOI



1



30 min/m²

CARRELAGES



Outils et équipement de
protection individuelle



burin plat



marteau



maillet



disqueuse



brosse
métallique



gants de
protection



lunettes de
protection



masque



casque
anti-bruit

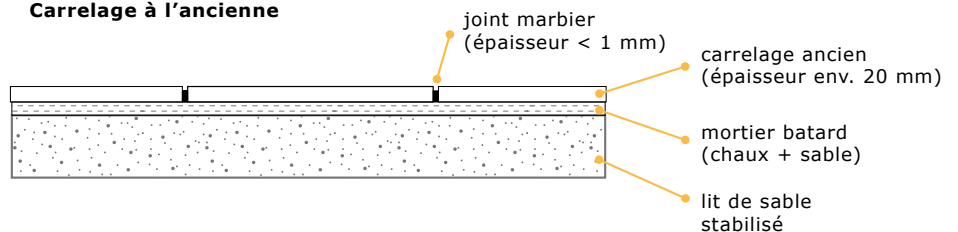


chaussures de
sécurité

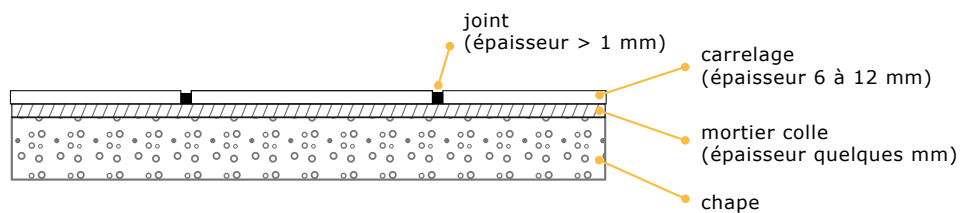


Dénomination des matériaux

Carrelage à l'ancienne



Carrelage contemporain



Contrôle avant démontage

Avant de récupérer des carrelages, vérifiez que :

- ▶ Vous avez suffisamment de m² de carrelage pour la réutilisation que vous voulez en faire
- ▶ Si vous comptez revendre les carrelages à un revendeur, contactez-le pour le démantèlement. Il préférera peut-être démanteler lui-même pour s'assurer d'un minimum de casse.
- ▶ Les carrelages ne soient pas endommagés : fêlure, crevasse, etc.
- ▶ Vous jugez la valeur des carrelages suffisante sachant que :
 - Valeur patrimoniale élevée pour les carrelages anciens, céramique ou ciment (respectivement 60€/m² et 40€/m². Réduire le prix de 50% s'ils ne sont pas nettoyés)
 - Valeur patrimoniale élevée pour les carrelages biseautés type carrelage métro (>35€/m²)

Plus d'information quant au prix et points de revente sur :
<http://opalis.be/fr/materiaux> et <http://www.2ememain.be>



MANUEL DE DÉMONTAGE AVEC UNE FINALITÉ DE RÉEMPLOI

Démontage

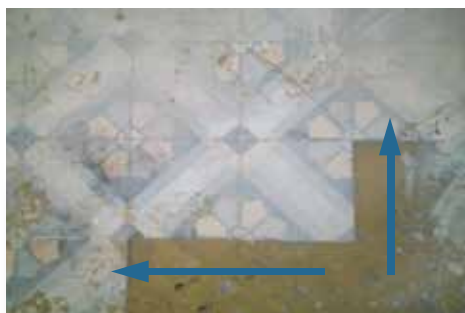
Vous trouverez ci-dessous les indications de démontage pour les carrelages anciens sur lit de sable. Le principe de démontage pour les carrelages contemporains est identique. Ces derniers, plus fins et collés au mortier colle, sont cependant plus difficilement récupérables.



1 Identifiez les carreaux de carrelage désolidarisés. C'est par là que nous commencerons le démontage. S'ils sont tous scellés, sacrifiez un carreau en le cassant : disquez le carrelage en croix de part en part, puis à l'aide du burin faites sauter triangles après triangles en prenant garde de ne pas abimer les carreaux voisins.



Les carreaux de carrelages anciens sont accolés les uns aux autres avec un joint très fin. Il est très difficile de les démanteler sans dommages. Pour un démontage efficace, libérez 2 des 4 bords du carreau. Vous pourrez ensuite récupérer le carreau facilement.



2 Dégagez deux lignes perpendiculaires de carrelage sur toute la longueur et la largeur. Choisissez soigneusement vos lignes, les carreaux descellés seront certainement endommagés pendant le démontage.



3 Déchaussez les carreaux Une fois les deux lignes dégagées, il ne vous reste plus qu'à déchausser un à un les carreaux avec deux côtés libres. Dégagez d'abord le sable en dessous du carreau.



4 Libérez les carreaux A l'aide d'un maillet ou du manche de votre marteau, tapez sur le coin du carrelage libéré de son lit de sable et récupérez-le.



Pour les carrelages muraux, procédez de la même façon. Descellez les carreaux à deux bords libres, ligne par ligne.



5 Nettoyez à la brosse Si le mortier est léger et s'enlève facilement. Dans le cas d'un mortier fort, enlevez délicatement les résidus à l'aide d'un marteau et d'un burin.

MANUEL DE DÉMONTAGE AVEC UNE FINALITÉ DE RÉEMPLOI



Conditionnement et remontage

Nettoyage et entretien

- ▶ Une fois les carrelages nettoyés, disposez les soigneusement sur un support solide, type palette ou dans un bac plastique.
- ▶ Les carrelages sont lourds, adaptez votre conditionnement en fonction de votre capacité à les déplacer.
- ▶ Pour un meilleur maintien, enveloppez les carrelages d'un plastique cellophane.

Entreposage

- ▶ Les carrelages ciment doivent reposer à l'abri de la pluie.

Remontage

- ▶ Prenez garde de disposer de suffisamment de m² de carrelage. Dans le cas contraire, vous aurez beaucoup de mal à trouver le même motif.
- ▶ Le jointoiment traditionnel au mortier chaux est toujours conseillé pour les carrelages anciens, en vertu de sa meilleure résistance mécanique.
- ▶ Pour plus d'informations sur la pose de carrelages au mortier de chaux :
<http://www.maison.com/brico-travaux/sols/carrelage-terre-cuite-sur-chape-chaux-4749/>
- ▶ Pour plus d'informations sur la pose de carrelages au mortier colle:
<https://www.youtube.com/watch?v=73egn3-LuFk>



N'hésitez pas à faire part de vos questions ou remarques. Nous nous ferons un plaisir de vous répondre le plus rapidement possible.



Bravo ! Suite à votre action de récupération vous participez à la réduction des déchets de construction, qui représentent **un tiers des déchets non ménagers** à Bruxelles. Vous participez également à la préservation d'énergie et de matières premières nécessaires à la fabrication d'un nouveau matériau.

Autres manuels disponibles

- ▶ Prises et interrupteurs
- ▶ Lavabos et robinetterie
- ▶ Portes et accessoires
- ▶ Radiateurs et vannes thermostatiques
- ▶ Meubles intégrés
- ▶ Cabines de douche et accessoires
- ▶ Chassis et seuil de fenêtres
- ▶ Parquets et planchers
- ▶ Briques
- ▶ Luminaires et accessoires



Sièges d'activités

Avenue François Malherbe 42
B-1070 Bruxelles

Rue des Faïnes 245 bis
B-1120 Neder-Over-Heembeek

Siège social

Chaussée de Vilvorde 66
B-1120 Neder-Over-Heembeek

+32 (0)2 528 88 88
+32 (0)2 524 00 06

www.cdr-brc.be
info@cdr-brc.be