

FICHE DE DÉPOSE POUR RÉ-EMPLOI

Habillage Intérieur

PLAQUES DE PLÂTRE

Réalisée par:

IDRE - Interprofessionnelle de la Déconstruction et du Ré-Emploi
Association loi 1901 - SIRET 840 498 679 00017 - code APE 9412 Z
TEL : 07-77-34-10-47 – MEL : deconstruction.circulaire@gmail.com -
Siège social : 30ter Rue Michel Hounau 64000 Pau

DESCRIPTION

Niveau de difficulté : Moyen
Temps de dépose : 10 min/m² de cloison
Nombre d'opérateurs : 1 à 2 personnes
Taux de récupération : 50 à 60%

OUTILS

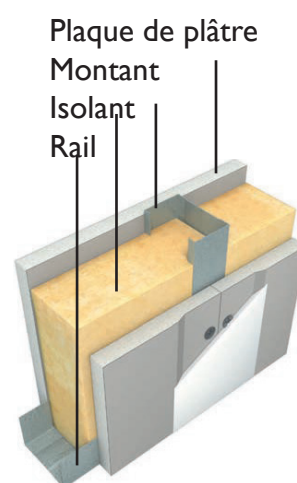
- Travail en hauteur, utiliser une plateforme réglementaire.
- Pour les plaques en rampant ou plafond, utiliser des lève-plaque.
- Aimant diamètre 13mm.
- Visseuse.
- Superbar / pied de biche.
- Cutter + outil pointu / tournevis plat.
- Crayon / feutre.
- Boîte à vis.

EPI

- Gants.
- Masque anti-poussière (FFP3).
- Chaussures de sécurité.
- Lunettes et casque anti-bruit selon les outils.

EN AMONT

- Contrôler l'état des plaques (perçement, humidité, moisissures...).
- Vérifier la mise hors tension de l'installation électrique.
- Vérifier l'ordre de montage du second œuvre (cloisons, plafond, plancher...) et procéder à l'inverse.
- Les éléments de finition auront été déposés en amont (prises, interrupteurs, radiateurs, plinthes...).



VALEUR ÉCONOMIQUE équivalent neuf

Matériaux	Prix (indicatif)
Plaque plâtre 13mm	2 €/m ²
Rail	1,16 €/ml
Montant	1,44 €/ml
Suspente	0,35 €/U



IDRE

Interprofessionnelle de la Déconstruction et du Ré-Emploi

Habillage intérieur

Plaque de plâtre

Fiche dépose pour ré-emploi

PROCÉDURE DE DÉMONTAGE

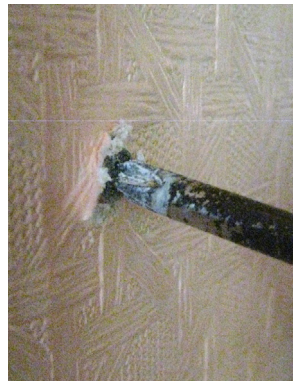
REPÉRAGE

- A l'aide d'un feutre et d'un aimant, repérer l'ensemble des vis (par plaque, par pan ou la totalité). Compter:
 - 20 à 30 cm entre vis en périphérie de plaque.
 - Entre 20 et 30 cm en partie centrale.



DÉVISSAGE

- Mettre en place une cale en pied.
- Pour les plafonds suspendus, installer le lève-plaque en butée.
- Commencer à dévisser dans un angle.
- Si la vis reste inaccessible, utiliser un outil pointu ou un tournevis pour dégager la tête.
- Dévisser l'ensemble des vis en terminant par une vis centrale à hauteur d'homme.



DÉPOSE DES PLAQUES

- Couper la première bande de joint au cutter. La 1ère plaque est souvent sacrifiée.
- Décoller les plaques à l'aide d'un pied de biche type Superbar ou d'un outil plat et rigide. En cas de difficulté, trouser à la scie cloche.
- Pivoter la plaque, (charnière bande de joint du côté opposé de celui dégagé). Prendre garde à ne pas arracher le bas de plaque sur le sol.
- Couper la deuxième bande de joint au cutter.



DÉPOSE DE LA STRUCTURE

- Si les montants sont sertis sur les rails, faire pivoter les montants pour les dégager.
- Si les montants sont vissés dans les rails, dévisser puis dégager les montants.
- Dévisser les rails de leur support.
- Si les rails sont spittés, arracher au pied de biche.
- Attention : les rails se plient facilement.



IDRE

Interprofessionnelle de la Déconstruction et du Ré-Emploi

Habillage intérieur

Plaque de plâtre

Fiche dépose pour ré-emploi

PROCÉDURE DE STOCKAGE

PRÉPARATION

- Recouper les plaques abîmées en conservant une longueur au moins égale à l'entraxe des montants.
- Ôter les vis restantes des montants.
- Mettre les plaques et rails HS au recyclage.



STOCKAGE

- A plat sur un sol dur et pouvant supporter le poids, facile d'accès et au sec.
- Poser sur cales de bois d'au moins la largeur des plaques, espacées de 80cm maximum.
- Trier les rails ou tasseaux par modèle, longueur, état.
- Rangement structure en «fagots» cerclés (film étirable).

RÉEMPLOI

- Reposer conformément au DTU 25.41
- Idéal en peau intérieure dans les cloisons double-peau.
- Prévoir un ratissage au plâtre sur toute la surface de l'ouvrage en simple peau.
- Possibilité de retourner les plaques, mais prévoir une bonne préparation du fond avant peinture.



Annotations matériaux déconstruction

Provenance	Lot	Usage	Matériaux	Dimensions	Qté	Temps passé	Opérateur	Destination / filière



IDRE

Interprofessionnelle de la Déconstruction et du Ré-Emploi

Habillage intérieur

Plaque de plâtre