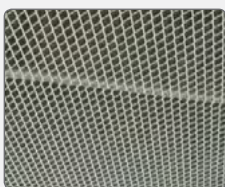


Plafonds suspendus

Présentation

- ④ Les plafonds suspendus peuvent être fixés, suspendus (démontables ou non démontables) ou collés (polystyrène, par exemple).
- ④ Ils permettent d'intégrer les réseaux, de renforcer l'isolation thermique et phonique, habillent les surfaces mais cachent aussi d'autres matériaux.
- ④ Il est donc conseillé de pratiquer des investigations par sondages, lorsque les diagnostics plomb et amiante le permettent.
- ④ Ne pas oublier dans le diagnostic d'intégrer les éléments de structure, fourrures, cornières, et suspentes en fer ou aluminium, ainsi que les isolants.



Plafond suspendu en résille métallique



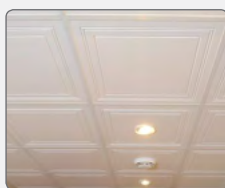
Plafond suspendu métallique



Plafond suspendu en lames aluminium type Luxalon



Plafond suspendu dalle minérale 60x60



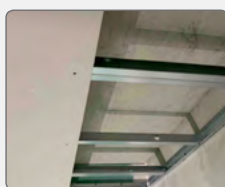
Plafond suspendu dalles en polystyrène



Plafond suspendu en polycarbonate



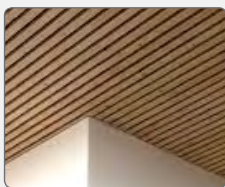
Plafond suspendu staff avec luminaires intégrés



Plafond suspendu plaques de plâtre



Plafond suspendu avec isolant phonique



Plafond suspendu bois



Plafond suspendu tendu



POINTS D'ATTENTION

- ④ Vérifiez le diagnostic amiante avant de sonder un plafond suspendu.
- ④ Assurez-vous que les dalles démontables sont postérieures à juillet 1997 lorsqu'elles sont datées (présence possible d'amiante), et portez un masque lors de vos investigations dans le plenum.
- ④ N'oubliez pas de compter les tubes fluorescents présents - mais non visibles - dans les plafonds en staff.
- ④ Attention soyez vigilant et protégez-vous des objets qui peuvent être présents dans les plafonds suspendus.
- ④ N'oubliez pas d'indiquer la présence éventuelle de flocage en sous face de plancher.



FICHE N°4 : PLAFONDS SUSPENDUS

Extrait de la grille d'inventaire du diagnostiqueur

| Désignation | Unité | Matériaux | Code déchet | Typologie | Filière recommandée |
|---------------------------------------------|----------------|--------------------------------------------------------------------|---------------------|-----------|-----------------------------------------------------------------------|
| Dalles pour plafonds minéraux + support | m ² | Matériau composite (laine, amidon, perlite, cellulose,...)+ métaux | 17 04 07 + 17 06 04 | DND | Réemploi des dalles et recyclage récupérateur de métaux |
| Dalles métalliques avec structure | m ² | Métaux | 17 04 07 | DND | Recyclage récupérateur de métaux |
| Luxalon lames métalliques avec support | m ² | Métaux | 17 04 07 | DND | Recyclage récupérateur de métaux |
| Autoportant résille métallique avec support | m ² | Métaux | 17 04 07 | DND | Réemploi ou recyclage récupérateur de métaux |
| Autoportant type plaque de plâtre + support | m ² | Plâtre + métaux | 17 04 07 + 17 08 02 | DND | Recyclage récupérateur de métaux + valorisation du plâtre |
| Lames ou dalles de bois + support | m ² | Bois + métaux | 17 04 07+ 17 02 01 | DND | Réemploi ou valorisation bois |
| Latti bois + plâtre | m ² | Complexe bois +plâtre | 17 08 02+ 17 02 01 | DND | Elimination en ISDND casier plâtre |
| Staff + support | m ² | Platre + métaux | 17 04 07 + 17 08 02 | DND | Elimination en ISDND casier plâtre + recyclage récupérateur de métaux |
| Dalles de polystyrène | m ² | Polystyrène(PSE) | 17 02 03 | DND | Valorisation Polystyrène (hors isolant) ou valorisation énergétique |
| Dalles de Polycarbonate | m ² | Polycarbonate (PC) | 17 02 03 | DND | Valorisation Polycarbonate ou valorisation énergétique |
| Complexe mono acoustique | m ² | matériaux concernés | 17 06 04 | DND | Elimination |
| Matériaux d'isolation brut | m ² | Laine de verre, laine de roche, | 17 06 04 | DND | Réemploi ou valorisation laine de verre |

Information filière

- Si le recyclage des plafonds suspendus métalliques est bien établi (filière métaux), il n'en va pas de même pour les plafonds suspendus composites. Les dalles de plafonds minéraux peuvent potentiellement être réemployées en fonction de leur état et de leurs fonctionnalités, à défaut il n'existe pas de véritable filière de recyclage à ce jour.
- Concernant les plafonds à base de plâtre, une filière de recyclage existe avec des collecteurs sur la plupart des régions de France.
- Les déchets de plâtre éliminés en installation de stockage doivent être confiés à une ISDND disposant de casiers plâtre.
- Le bois Type B peut être mutualisé avec d'autres éléments en bois du bâtiment, et envoyé en filière de recyclage.
- En présence de volumes importants de PSE, il peut être intéressant de préconiser la location d'un compacteur sur site afin de limiter les rotations de benne à faible densité, tout en optimisant la valorisation d'un produit faiblement dégradé.
- Concernant les isolants, la laine de verre, triée et mise en balle, est recyclable.



Astuces

- ➔ Pour estimer le poids au m² d'un plafond suspendu on peut établir un ratio raisonnable à partir d'une trame en prenant en compte : les suspentes (tiges filetées en fer, rails en aluminium) et les supports (cornières et fourrures). Cela demande une analyse du système de fixation.
- ➔ Vous pouvez récupérer, quand l'occasion se présente, des échantillons à peser.
- ➔ Dans les bâtiments de type Haussmannien avec des plafonds à 3,30 m de hauteur, prévoyez une PIR adaptée et/ou profitez des ouvertures créées par les diagnostiqueurs amiante.



POUR ALLER PLUS LOIN

- Guide de bonnes pratiques pour la réalisation du diagnostic produits/matériaux/déchets avant démolition/réhabilitation significative de bâtiments, DÉMOCLÈS
- Guide d'information sur les filières de valorisation des déchets du second-œuvre, DÉMOCLÈS
- Annuaire des filières locales : <https://www.dechets-chantier.ffbatiment.fr/>